

UMGESTALTUNG + MODERNISIERUNG EINES STADTHAUSES VON 1894

ARCHITEKTIN: CLAUDIA GROTEGUT ARCHITEKTUR + KONZEPT
RITTERGASSE 18 - 20
45239 ESSEN

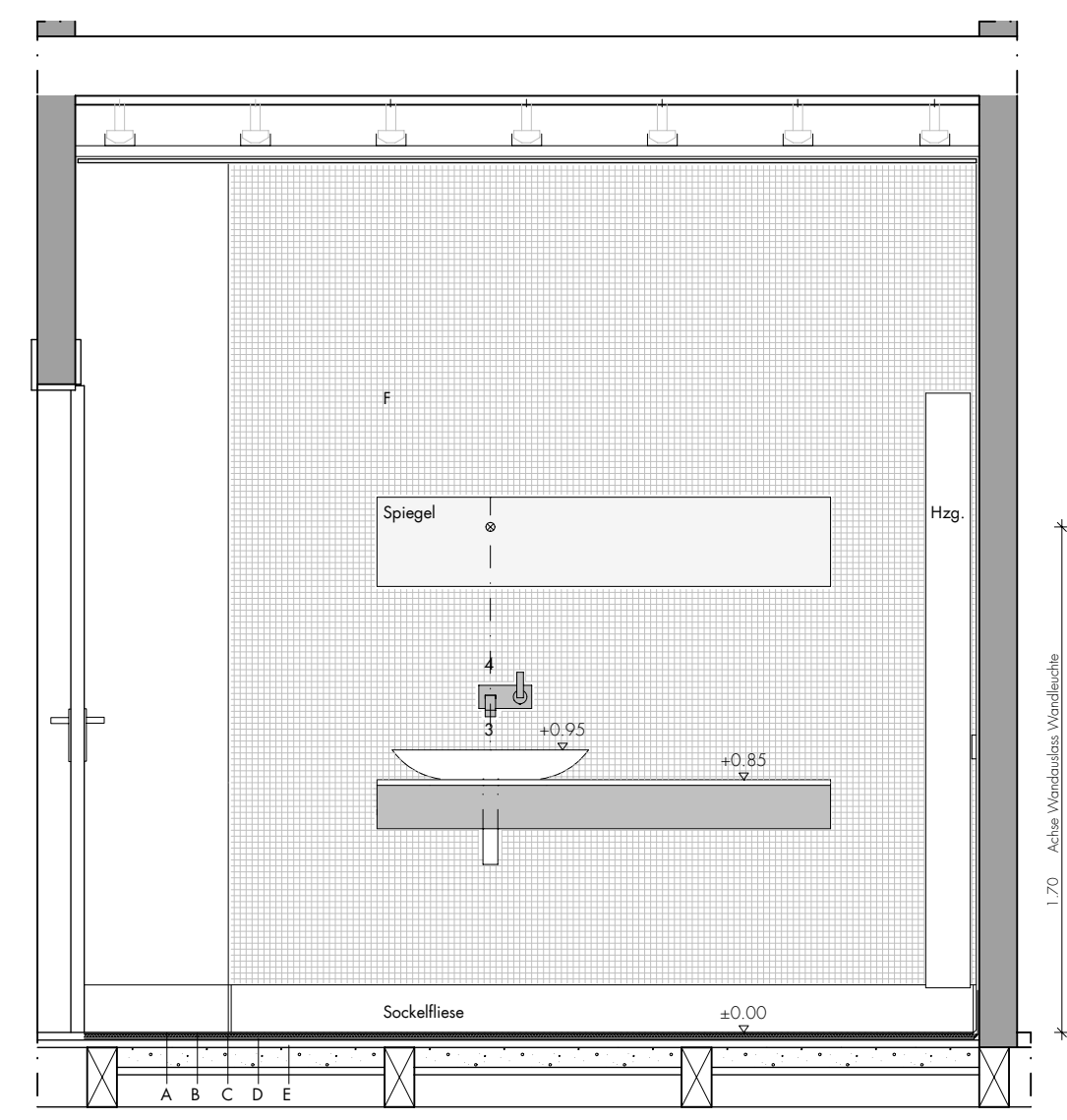

 BAUTEILE VORHANDEN
 WÄNDE NEU
 ABBRUCH

Dieser Plan gilt nur im Zusammenhang mit der gültigen Statik.
Sämtliche Maße sind von Unternehmer vor Ort eigenverantwortlich zu prüfen.
Bei Unklarheit in Maßen und Konstruktion ist Rücksprache mit dem Statiker und der Architektin zu halten!

D2 - AUSFÜHRUNGSPLANUNG | BAD 1. OG

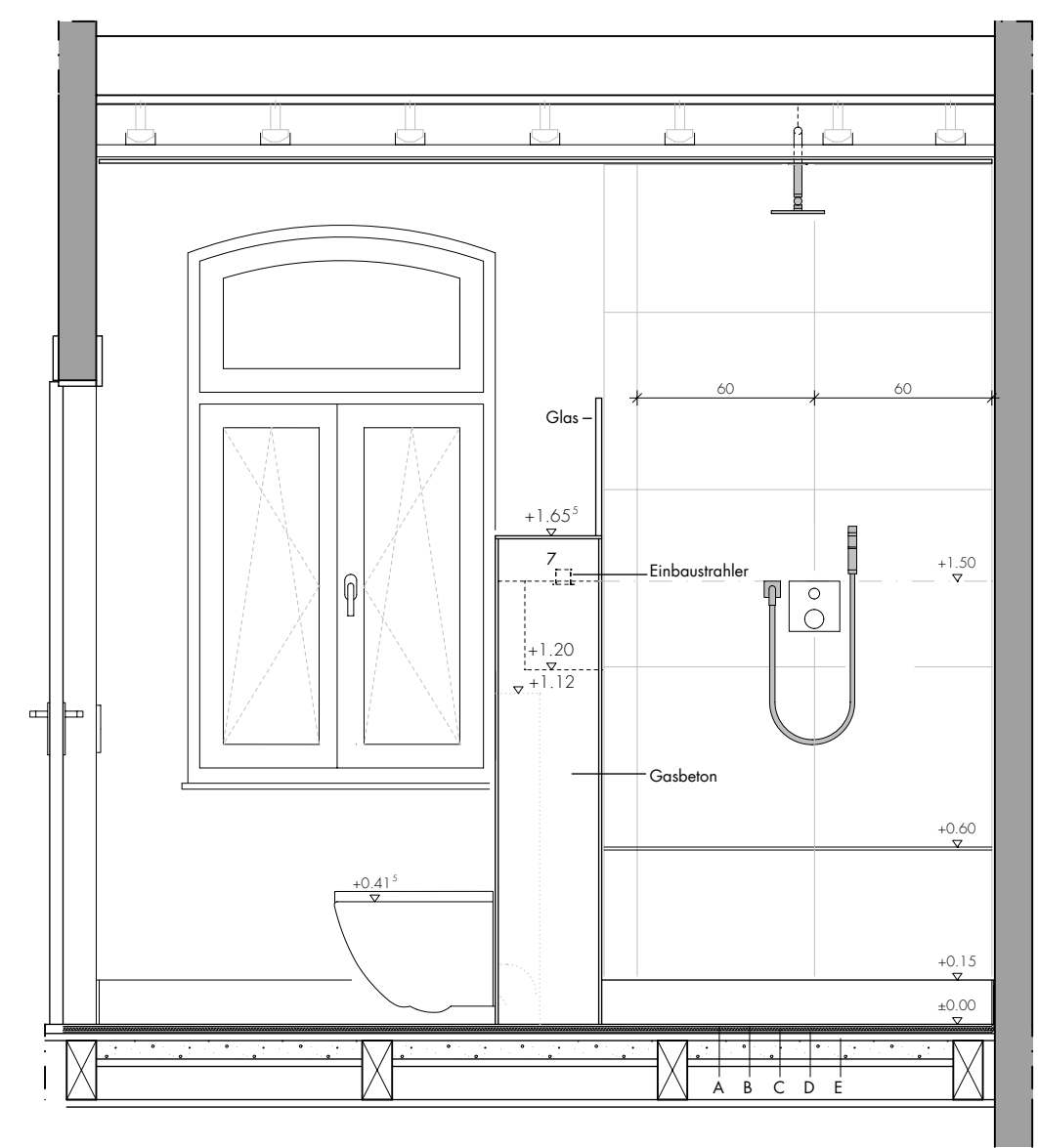
SCHNITT A - A | SCHNITT B - B M.: 1:25

BEARBEITUNG: CG, CK, JDS 29/06/2012



- LEGENDE
- 1 - Dusche | BETTEFLOR | 1,30 x 0,90 m
 - 2 - Duscharmatur | Axor Starck X
 - 3 - Waschtisch | Burgbad Max 2
 - 4 - Waschtischarmatur | MEM Dornbracht
 - 5 - WC | Villeroy & Boch | Subway 2.0
 - 6 - Unterputz-Spülkasten | Geberit, Duofix, Bauhöhe 1,12 m
 - 7 - Betonrähm

BAD 1.OG | SCHNITT A - A



- A - Fliese 60 x 60 cm
- B - Abdichtung
- C - Entkopplungsmatte
- D - Abdichtung
- E - OSB Platte
- F - Mosaik

BAD 1. OG | SCHNITT B - B